

四川人社在线公共服务平台

四川 CA 数字证书办理及使用指南（V1.6）

版本号	内容	生效日期
1.0	证书办理及使用指南编制	2021.1.6
1.1	修订办理流程	2022.6.1
1.2	修订常见问题	2023.6.15
1.3	修订绑定流程及常见问题	2023.9.15
1.4	修订办理流程	2024.1.3
1.5	修订人社网厅地址	2024.2.1
1.6	修订驱动为证书助手	2024.5.13

目录

一、 业务办理	3
(一) 证书新办	3
(二) 证书更新	4
(三) 证书变更	5
(四) 证书补办	6
(五) 证书吊销	6
二、 办理相关信息	6
(一) 线下窗口地址	6
(二) 申请表下载	6
三、 证书使用	6
(一) 电脑环境要求	6

(二) 驱动安装.....	7
(三) 业务系统登录.....	7
四、 常见问题.....	8
(一) 证书密码及解锁.....	8
(二) 证书使用相关问题.....	9
五、 客服相关.....	10
(一) CA 联系方式.....	10
(二) 平台联系方式.....	10

前言

用人单位使用数字证书登录四川人社在线公共服务平台，可在线办理人员增加、减少，申报工资修改，明细查询等业务。

本指南旨在帮助四川 CA 证书用户，完成数字证书的办理与使用，用户可根据需要选择办理方式。

一、业务办理

(一) 证书新办

用户首次申请数字证书或额外增加数字证书。

1. 登录网厅

访问四川 CA 网厅 (<http://wt.scca.com.cn/>)，选择“四川人社在线公共服务平台专用”入口，并登录。



The image displays four service entry cards arranged in a 2x2 grid. Each card has a title, a brief description of the service, and a red button labeled '点击进入 ->'. A red arrow points from the '点击进入 ->' button of the top-left card to the '点击进入 ->' button of the top-right card.

- 数字证书业务办理**
用户通过四川CA自助网厅快速办理数字证书新增、更新等业务，办理人社、政府采购、公共资源等业务可通过对应专用入口办理业务。
点击进入 ->
- 四川人社在线公共服务平台专用**
(数字证书&钜信签)
四川省内参保的机关事业单位、企业、办理数字证书用于登录四川人社在线公共服务平台，办理人员参保、工资基数调整、数据查询等业务。
点击进入 ->
- 四川省政府采购一体化平台专用**
政府采购活动参与各方办理数字证书用于四川省政府采购一体化平台的用户注册、身份信息维护、业务办理、在线开展或者参与采购活动、加盖电子签章等操作。
点击进入 ->
- 公共资源交易服务中心专区**
使用四川省CA互联互通驱动3.0 (或4.0) 的省地州市公共资源交易服务平台，均可使用四川CA提供数字证书及签章组合参与平台的相关业务。
温馨提示：
未找到对应地州的用户可选择四川省政府政务服务和公共资源交易服务中心项目办理。
点击进入 ->

选择“单位性质”与“所属区域”（单位社保参保所属区域）。

自助办理 服务热线: 400-028-1130

* 单位性质: 企业、个体、团体、其它 机关、事业单位

* 所属区域: 成都市 市、县级市

[立即进入](#)

2. 办理业务

点击“证书新办”后，在“人社应用”中选择对应的应用类别，在线填写申请，选择办理方式：

因用户所在区域不同，请根据实际展示页面选择办理方式	
办理方式	办理流程
在线办理 (无需纸质资料)	① 授权经办人办理的，收到预审通过短信后，登录网厅下载打印申请表，加盖公章后上传；单位法定代表人办理的，在线完成法人实人认证； ② 根据页面提示完成单位对公转账缴费或验证； ③ 验证通过后，四川 CA 于 2 个工作日内寄送证书。
寄送办理	① 收到预审通过短信后，登录网厅下载打印申请资料； ② 邮寄加盖公章的申请资料至四川 CA； 邮寄地址：成都市高新区交子大道 333 号中海国际中心 E 座五层 509 鉴证部(收) 邮编：610041 联系电话：85336171-856 ③ 四川 CA 查收后，于 2 个工作日内寄送证书并短信通知。
现场办理	① 收到预审通过短信后，登录网厅下载并打印申请资料； ② 携带申请资料（均需加盖公章）到四川 CA 窗口现场办理证书。

(二) 证书更新

证书即将到期或已到期时，用户申请延长其有效期（证书到期前 60 天起可办理更新）。

1. 证书有效期内更新

- ① 插入证书 USB Key，登录四川 CA 网厅 (<http://wt.scca.com.cn/>)，在“证书更新”界面提交在线申请；
- ② 用户收到审核通过的短信后，按页面提示，在证书助手点击“获取证书”完成证书更新。
证书助手的安装请参看下文“驱动安装”章节。



2. 证书已过期更新

- ① 参考证书新办的流程，选择在线、寄送或窗口办理，完成相应流程；
- ② 用户收到业务完成的通知短信后，按页面提示，在证书助手点击“获取证书”完成证书更新。

证书助手的安装请参看下文“驱动安装”章节。

(三) 证书变更

证书主体信息（单位名称、证照号）变更时，用户申请变更业务，办理时需携带数字证 USB Key，变更的数字证书有效期不变。

1. 资料准备

用户准备以下申请资料（资料均须加盖单位公章<鲜章>）：

- ① 《企业机构数字证书及印章业务申请表》原件；
- ② 单位证照复印件；
- ③ 经办人有效身份证复印件。

2. 现场办理

前往窗口现场提交申请资料，符合办理要求的现场办结。

（四）证书补办

数字证书 USB Key 在有效期内丢失或损坏时，用户申请补办数字证书，补办的数字证书有效期不变。

1. 资料准备

用户准备以下申请资料（资料均须加盖单位公章<鲜章>）：

- ① 《企业机构数字证书及印章业务申请表》原件；
- ② 经办人有效身份证复印件。

2. 现场办理

前往窗口现场提交申请资料、缴纳费用，符合办理要求的现场办结。

（五）证书吊销

数字证书 USB Key 遗失或不再使用时，用户申请吊销数字证书。

1. 资料准备

用户准备申请资料（与证书补办所需材料相同）。

2. 现场办理

前往窗口现场提交申请资料，符合办理要求，工作人员为用户吊销证书。

二、办理相关信息

（一）线下窗口地址

窗口地址查询：https://www.scca.com.cn/certificate_tag_serviceNetwork_sort_5.html

（二）申请表下载

申请表下载地址：https://www.scca.com.cn/serviceSupport_tag_download.html

三、证书使用

（一）电脑环境要求

1. 操作系统

电脑需使用 windows7 及以上操作系统。

2. 浏览器

浏览器建议使用 360 极速浏览器或谷歌浏览器。

(二) 驱动安装

“证书助手”是四川 CA 为用户提供的证书维护管理工具，具有证书业务办理、密码管理、应用导航、客户服务等功能。初次使用证书的用户，请下载并安装。

1. 下载最新版证书助手

访问四川 CA 官网 (www.scca.com.cn) 首页“服务支持”-“下载专区”，下滑至页面中间位置，下载最新版证书助手。

2. 一键安装

拔出 CA 证书 USB Key，关闭所有浏览器，解压下载的文件，运行“sccpInstaller”。

按照屏幕提示点击“下一步”，安装提示完成即安装成功。

(三) 业务系统登录

1. 已注册用户登录

插入 CA 证书 USB Key，进入“四川人社公共服务平台”，选择“法人登录”，点击“四川 CA 登录”，输入证书密码即可进入平台经办系统。

平台网址：<https://www.schrss.org.cn/scggfw>

2. 初次登录用户

第一步：法人用户注册

插入 CA 证书 USB Key，进入“四川人社公共服务平台”，点击“注册”，根据页面提示，进行“法人用户注册”，此操作会将经办人与单位进行关联。



自然人用户注册 | **法人用户注册** | 证书绑定 | 就业2.0单位绑定

*证书类型	请选择	证书类型
*证书名称		证书名称
*登录账号		只能包含字母、数字、下划线
*社会信用代码		有效社会信用代码
*单位名称		单位的全称
*业务类型	社会保险	注册单位想要办理的业务类型!
*接入系统	四川人社公共服务	接入系统
*单位编号	单位参保编号	单位参保编号, 社保业务必填, 否则无法正常办理
*法人类型		法人类型
*单位经办人姓名		单位经办人姓名
*单位经办人证件类型	请选择	单位经办人有效身份证件类型
*单位经办人证件号码		单位经办人证件号码
*单位经办人手机号码		单位经办人手机号
*密码		密码必须包含有字母和数字, 长度为8-16位
*确认密码		重复输入登录密码
注册地址		注册地址
*短信验证码		点击发送验证码短信

我已阅读并同意 [《服务条款》](#)

注册

第二步：证书绑定

根据页面信息，进行“证书绑定”，此操作会将单位信息与证书信息进行匹配。

四、常见问题

(一) 证书密码及解锁

1. 证书密码

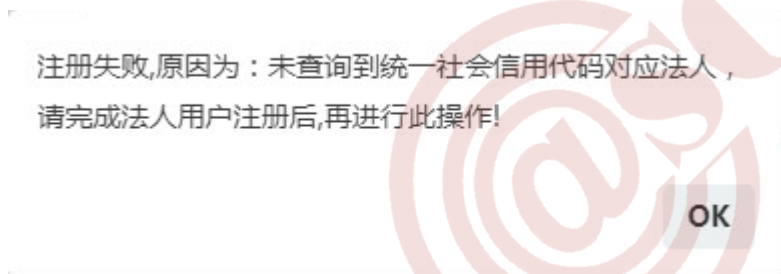
证书初始密码为“12345678”，修改密码可安装四川 CA 证书助手，在“证书业务”-“修改密码”中操作。

2. 证书解锁

如忘记证书密码或证书被锁定，可在证书助手“证书业务”-“证书解锁”中申请重置密码。

（二）证书使用相关问题

1. 证书绑定时提示“证书对应的法人账户不存在，请注册后在绑定”



请按照“初次登录用户”进行法人用户注册和证书绑定。

2. 四川 CA 登录提示“插件异常”

www.schrss.org.cn 显示

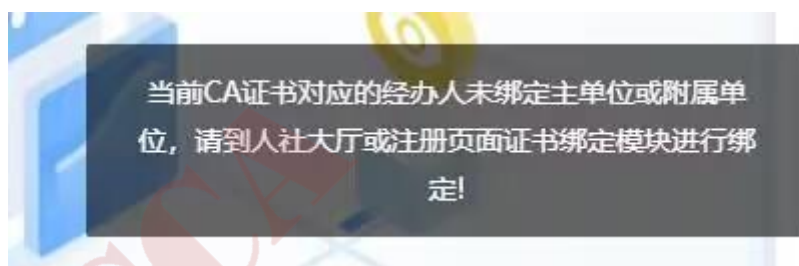
插件异常，请下载最新版四川CA证书助手https://www.scca.com.cn/News_Show_theId_1701.html并安装，安装时请关闭所有浏览器

确定

① 参看正文“驱动安装”章节或提示中网址链接，安装证书助手最新版本；

② 安装完成后使用 360 极速浏览器或谷歌浏览器重新登录。

3. 登录时提示“CA 证书未绑定主单位或附属单位，请到人社大厅进行绑定”



① 未注册法人及证书绑定的请参看“初次登录用户”进行法人用户注册和证书绑定；

② 解绑更换经办人或其他情形的请携带单位证照（原件或复印件）、需要绑定的经办人身份证（原件或复印件）及证书 USBKey 到成都市青羊区西月城街 20 号社保大厦 4 楼 13 号窗口现场进行绑定。

五、客服相关

（一）CA 联系方式

客服电话：400-028-1130。

客服 QQ：4008676868。

（二）平台联系方式

其他业务或技术相关问题，请联系所属社保局或 12333 社会保障服务热线。